

สำเนาฉบับ



ที่ ศธ ๐๗๐๘๔. ๖๑๗/๕๗

สำนักงานส่งเสริมการเรียนรู้ประจำจังหวัดเลย
๙๐ ถ.สกลเชียงใหม่ ต.กุดป่อง
อ.เมืองเลย จ.เลย ๔๒๐๐๐

๕ กันยายน ๒๕๖๗

เรื่อง ประชาสัมพันธ์หนังสือ “ศูนย์อำนวยการความปลอดภัยทางถนน รายงานประชาชน ประจำปี ๒๕๖๖”
เรียน ผู้อำนวยการ กศน. อำเภอ ปฏิบัติหน้าที่ผู้อำนวยการศูนย์ส่งเสริมการเรียนรู้ระดับอำเภอในสังกัดทุกแห่ง
อ้างถึง หนังสือสำนักงานศึกษาธิการจังหวัดเลย ที่ ศธ ๐๒๑๐๙/ว๑๒๐๖ ลงวันที่ ๕ กันยายน ๒๕๖๗
สิ่งที่ส่งมาด้วย หนังสือ “ศูนย์อำนวยการความปลอดภัยทางถนน รายงานประชาชน
ประจำปี ๒๕๖๖” (e - book) จำนวน ๑ เล่ม

ด้วย กรมป้องกันและบรรเทาสาธารณภัย ในฐานะสำนักงานเลขาธิการคณะกรรมการ
ศูนย์อำนวยการความปลอดภัยทางถนน ได้จัดทำหนังสือ “ศูนย์อำนวยการความปลอดภัยทางถนน รายงานประชาชน
ประจำปี ๒๕๖๖” ในรูปแบบสื่อสิ่งพิมพ์ และรูปแบบ หนังสืออิเล็กทรอนิกส์ (e-book) เพื่อรวบรวมและประชาสัมพันธ์
ผลการดำเนินงานป้องกันและลดอุบัติเหตุทางถนน ในรอบปีงบประมาณ พ.ศ.๒๕๖๖ ของศูนย์อำนวยการ
ความปลอดภัยทางถนน ตลอดจนผลการดำเนินงานของหน่วยงานภาคีเครือข่ายทุกภาคส่วน ให้แก่สาธารณชน
ได้รับทราบ

ในการนี้ สำนักงานส่งเสริมการเรียนรู้ประจำจังหวัดเลย จึงขอประชาสัมพันธ์หนังสือ “ศูนย์อำนวยการ
ความปลอดภัยทางถนน รายงานประชาชน ประจำปี ๒๕๖๖” เพื่อเผยแพร่และใช้ประโยชน์ในการดำเนินการป้องกัน
และลดอุบัติเหตุ รายละเอียดปรากฏตามสิ่งที่ส่งมาด้วย

จึงเรียนมาเพื่อพิจารณาและประชาสัมพันธ์ให้ทราบโดยทั่วกัน

ขอแสดงความนับถือ

๒.๕

(นายกิตติชัย บุษราคัม)

รองผู้อำนวยการสำนักงานส่งเสริมการเรียนรู้ประจำจังหวัดเลย

กลุ่มงานประชาสัมพันธ์

โทร. ๐ - ๔๒๘๑ - ๒๖๕๗ ต่อ ๑๐๖

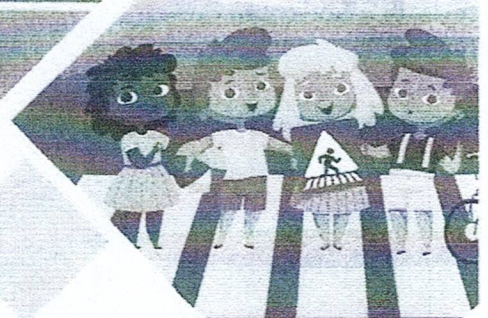
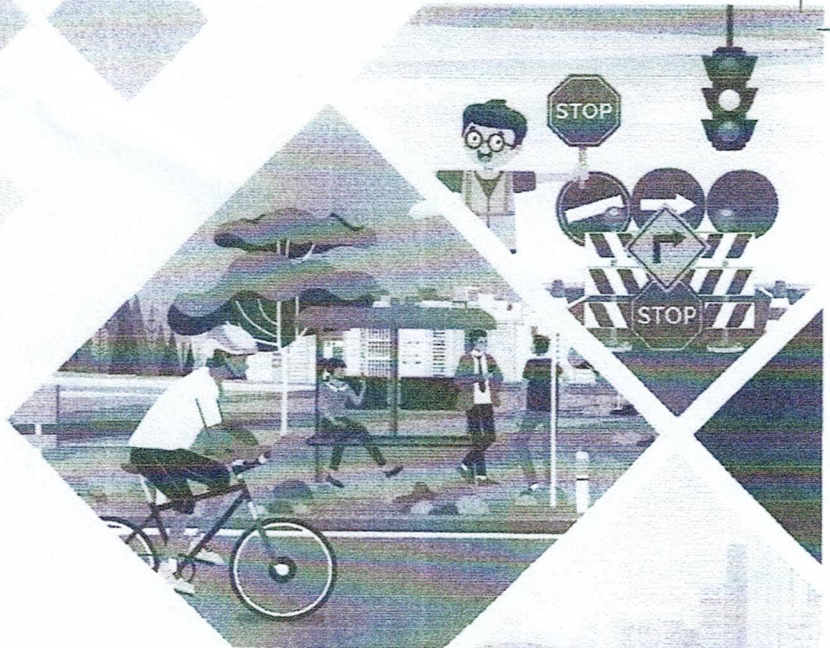
โทรสาร ๐ - ๔๒๘๑ - ๒๒๖๗

“เรียนดี มีความสุข”

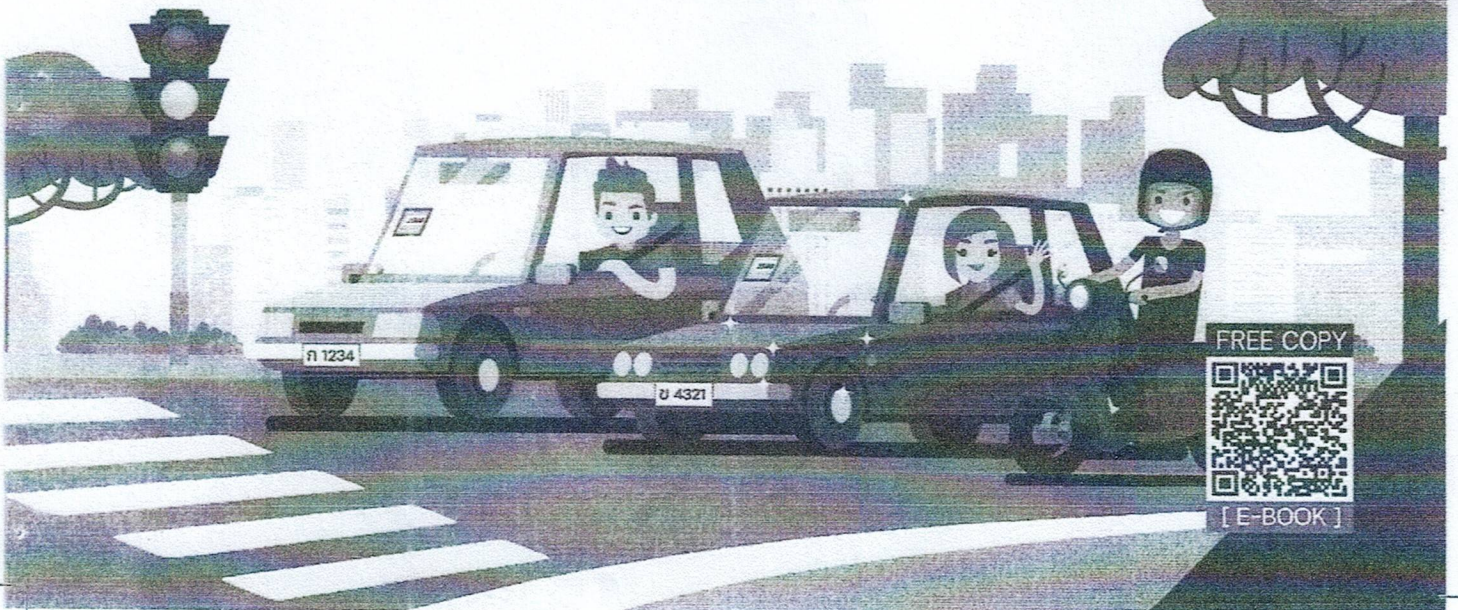
ร่าง.....

พิมพ์..... mg

ทาน ๒.๕.....



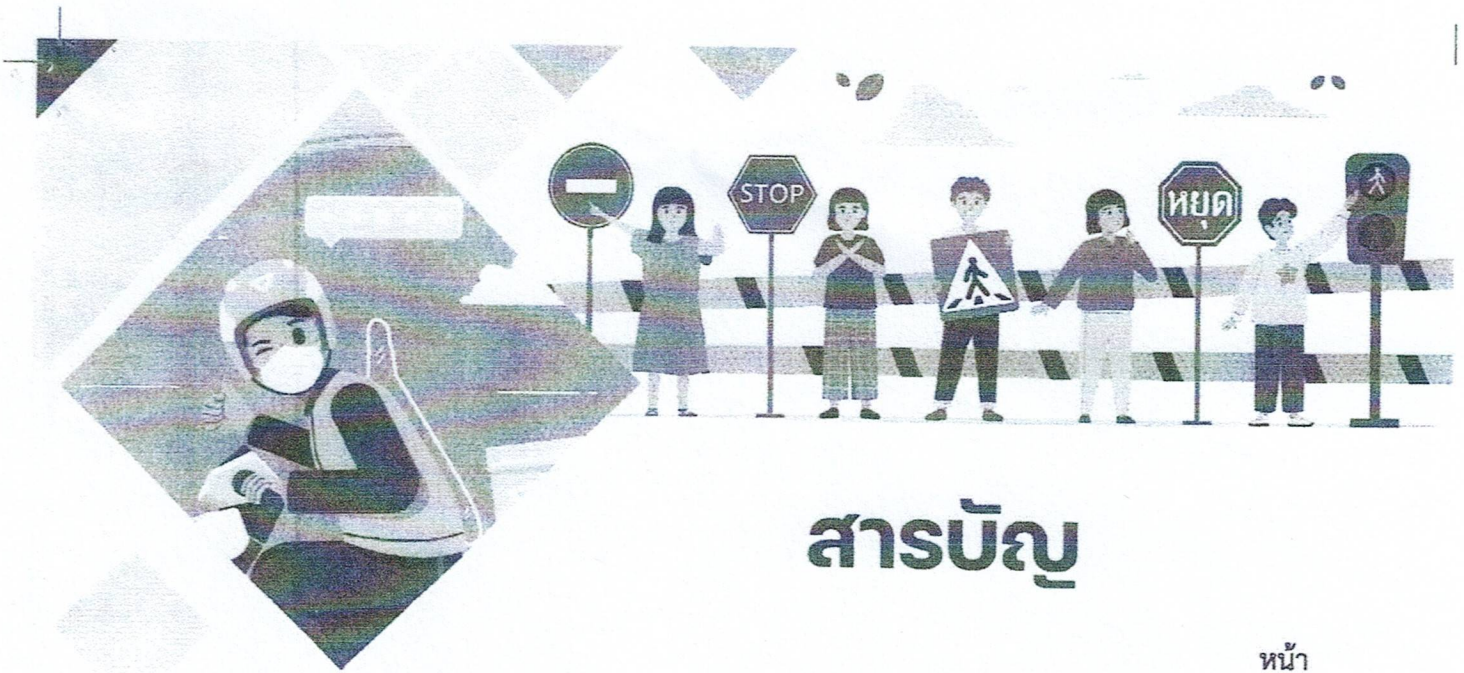
ศูนย์อำนวยการความปลอดภัยทางถนน
รายงานประชาชน
ประจำปี **2566**



FREE COPY



[E-BOOK]



สารบัญ

| | หน้า |
|---|------|
| ส่วนที่ 1 | |
| สถานการณ์อุบัติเหตุทางถนนของประเทศไทย | 1 |
| 1.1 สถานการณ์จำนวนผู้เสียชีวิตจากอุบัติเหตุทางถนน | 2 |
| 1.2 สถานการณ์จำนวนผู้บาดเจ็บจากอุบัติเหตุทางถนน | 3 |
| 1.3 การวิเคราะห์ข้อมูลการเกิดอุบัติเหตุทางถนนที่สำคัญ | 4 |
| 1.4 สถิติการเกิดอุบัติเหตุทางถนนในช่วงเทศกาลสำคัญ | 11 |
| ส่วนที่ 2 | |
| นโยบาย ยุทธศาสตร์ แผน และมาตรการด้านความปลอดภัยทางถนน | 17 |
| 2.1 12 เป้าหมายโลกด้านความปลอดภัยทางถนน | 18 |
| 2.2 แผนแม่บทด้านความปลอดภัยทางถนน (ฉบับที่ 5) พ.ศ. 2565 - 2570 | 21 |
| 2.3 แผนปฏิบัติการด้านความปลอดภัยทางถนน | 30 |
| ส่วนที่ 3 | |
| ผลการดำเนินงานด้านความปลอดภัยทางถนน | 33 |
| 3.1 ผลการดำเนินงานของศูนย์อำนวยการความปลอดภัยทางถนน (ส่วนกลาง) | 34 |
| 3.2 ผลการดำเนินงานของศูนย์อำนวยการความปลอดภัยทางถนนกรุงเทพมหานคร | 84 |
| 3.3 ผลการดำเนินงานของศูนย์อำนวยการความปลอดภัยทางถนนระดับพื้นที่ (จังหวัด อำเภอกอง ออค์กรปกครองส่วนท้องถิ่น) | 92 |
| 3.4 ผลการดำเนินงานด้านความปลอดภัยทางถนนของหน่วยงานภาคีเครือข่าย | 107 |
| 3.5 ตัวอย่างผลการดำเนินงานด้านความปลอดภัยทางถนนที่เป็นเลิศ (Best Practice) | 119 |
| ส่วนที่ 4 | |
| สาระน่ารู้ด้านความปลอดภัยทางถนน | 123 |
| 4.1 กฎหมายด้านความปลอดภัยทางถนนที่สาธารณชนทั่วไปควรรู้ | 124 |
| 4.2 ความรู้เกี่ยวกับความปลอดภัยทางถนน และเกร็ดน่ารู้ด้านความปลอดภัยทางถนน | 127 |
| 4.3 ผลงานทางวิชาการด้านความปลอดภัยทางถนน และนวัตกรรม | 136 |



หนังสืออิเล็กทรอนิกส์
(e-book)